

■ 8月の自立支援協議会報告

*地域生活支援部会 10日(水)

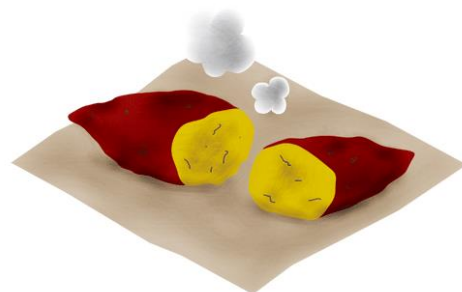
- 1) 意見交換「生活介護事業所連絡会で出された課題について」

*行政連絡会 18日(木)

- 1) 医療的ケア児等コーディネーターの配置について
- 2) 自立支援協議会要綱の改定について
- 3) 地域生活支援拠点等事業実施要領と取扱要領について
- 4) 精神障がいにも対応した地域包括ケアシステムの協議の場について
- 5) 令和3年度障害福祉計画・障害児福祉計画の進捗状況について

*相談支援部会 25日(木)

- 1) 地域生活支援拠点事業の整備についての説明
個別の事例から地域の課題を考察するためのグループワーク
【テーマ】緊急時の支援事例(休日・夜間に関わらず)
拠点事業の空床確保や緊急ショートの利用が難しかった事



■ 研修会・研究会・イベント情報(詳しい情報は各団体、またはオアシスまで)

*新型コロナウイルスによる感染症拡大防止の為、中止や延期になる場合があります。

♣ 水泳教室 in すわ 開催のお知らせ

【開催日】 10月23日(日)、30日(日)、11月 6日(日)、13日(日)

12月17日(土) ※予備日 12月24日(土)

【時間】 15:00~16:00 (入水時間は50分程度)

【会場】 すわっころんど プール (諏訪市大字豊田732番地)

【対象】 障がいのある方(小学生以上) ※小学生は介助者同伴

【定員】 6名程度

【参加費】 中学生以下 1回250円
高校生以上 1回460円(プール利用料として)

【募集期間】 9月1日(木) ~ 10月9日(日)

【問合せ】 障がい者スポーツ支援センター松本「サンスポートまつもと」

TEL: 0263-88-6826

FAX: 0263-88-6836

MAIL: sunmatsu@mx2.avis.ne.jp (担当: 井之下・矢崎)



♣ ガレージとーく うつ病で、語る、つながるミーティング

『ガレージとーく』は、うつ病の当事者同士が集まって、悩んでいること、苦しんでいることなどを話します。周りの人にはなかなか理解してもらえない「生きづらさ」や「心のモヤモヤ」を共有し支え合うことで、繋がりや癒しを感じてみませんか？

【日 時】9月18日（日） 13：30～16：30

【会 場】塩尻市市民交流センターえんぱーく会議室 203

【参加対象】診断や疾患に関わらず、うつ症状のある方

【参加費】500円

【定 員】6名（申込先着順）

【参加申込】<https://kokc.jp/e/garagetalk97/>

【問 合 せ】任意団体NPO うつリカバリーエンジン
TEL 090-4823-7494

（担当：ハセガワ）

MAIL garagetalk@u2recovery.org

HP <https://u2recovery.org>

留守番電話へのメッセージには、お名前とご用件をお願いいたします

「ピアサポート」とは、「仲間」という意味のピアと「支える」を意味するサポートを合わせた言葉で、同じ病気の人などが課題や悩みを共有し、支え合う取り組みです。『ガレージとーく』は、うつ病の当事者を対象としたピアサポートの場です。ミーティングでは当事者同士が集まり、悩んでいることや苦しんでいることなどを話します。周りの人にはなかなか理解してもらえない「生きづらさ」や「心のモヤモヤ」を共有し支え合うことで、繋がりや癒しを感じてみませんか？

休み明けに仕事に行くのが 辛い
夏バテがなかなか回復しない
心の病氣と付き合いながら働くには？
薬だけに頼り切らない治療は？

任意団体うつリカバリーエンジン
電話：090-4823-7494（担当：ハセガワ）
不在が多いので必ず留守番にお名前とご用件を残してください
メール：garagetalk@u2recovery.org
ホームページ：<https://u2recovery.org>

♣ ジュニア車いすバスケットボール体験教室

車いすバスケットボールにチャレンジしてみませんか？

【日 時】9月25日（日）13：30～15：30

【会 場】松本市南部体育館

【対 象】下肢に障がいのある方（小学生～高校生）

【定 員】10名

【参加費】無料

【募集期間】7月19日（火）～9月13日（火）

【問合せ】障がい者スポーツ支援センター松本「サンスポートまつもと」

TEL 0263-88-6826

FAX 0263-88-6836

MAIL sunmatsu@mx2.avis.ne.jp（担当 井之下・矢崎）



♣ 第24回 サンアップル バドミントン大会

- 【期 日】 10月15日(土)
【時 間】 9:30~16:30(選手受付・8:45~9:15)
【会 場】 <チャンピオンクラス・Aクラス・車いすクラス>
長野県障がい者支援センター サンアップル 体育館
<Bクラス>古里体育館
- 【参加対象】 ダブルス : 障がいのある方同士のペア
シングルス : 下肢に障がいのある方
- 【参加人数】 ダブルス : 30組程度
シングルス : 10組程度
- 【参加費】 1人500円(保険料・メダル等)
- 【募集期間】 8月23日(火)~9月25日(日) ※先着順
- 【問 合 せ】 長野県障がい者福祉センター サンアップル
TEL 026-295-3442
FAX 026-295-3511
MAIL sunsport@mx2.avis.ne.jp 担当: 堀内 原田



■ リレーずいそう 第110回

ただいま時刻は21時39分。

どうも皆さんこんばんは、じゃなかった! 皆さんこんにちは!

つばさ福祉会で相談支援を担当している清沢と申します。

締め切りに追われる作家のごとく、今オアシス通信の原稿を書いています。

話は突然のように振られ、こういうの苦手なんだよなあと思いつつさて、何を書こうかなあ・・・

そうそう、松本山雅今日は勝ったんだよな。

松本山雅のJ2昇格が、今の俺のモチベーションの1つだったりするんだけど

今日の時点で3位。J2昇格は2位までだけど、その2位とはこの時点で勝ち点差4。

簡単な話ではないけど、残り3ヶ月、1年でのJ2復帰は当然ですよ、皆さん!

本当にどのカテゴリーにいても、毎年安心して見ていられたことがないのが

松本山雅というチーム。でも、だから応援したくなるんだよなあ。

皆さんも、そんなギリギリなモチベーションはありますか?

次回は、ひまわり福祉サービスの関島洋子さんをお願いします。



リレー随想は、地域のネットワークづくりのために皆さんに御協力いただいています。前の方からお声が掛かりましたらぜひお引き受けいただき、20日までに原稿(内容・字数等お任せします)をオアシス山岸までお送りください。そして次の方をお願いをしていただければと思います。

■9月の日程（自立支援協議会、オアシス）

9月 15日（木）13：30 運営委員会

9月 16日（金）13：30 療育支援部会

■オアシスつうしん新コーナー！



わたしのニュース

～温泉前のオアシス事務室からレポートしています～

とある日、私の手元に「下諏訪町個別避難計画作成モデル事業 防災・福祉講演会」の資料がやってきました。（オアシスでは誰かが研修に出ると、資料が回覧されます。月1回の全体会で出席者から直々にレクチャーがある場合もあります。）

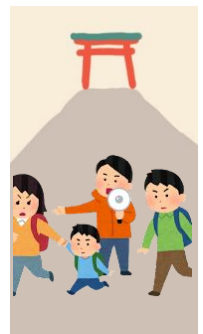
早速、資料を読んでみるとそこには「ナマハゲは避難支援者！」の文字がありました。

無形文化遺産である男鹿のナマハゲの写真も載ってました。

え？ナマハゲ？？ およそ資料名からは連想されない単語に混乱しつつ資料を読むと、非常にわかり易く災害時の避難について説明されていました。

避難場所（神社）を日頃から使う、避難場所までの経路（参道）を整備、確実な避難方法（同行避難）…

おお、なんてイメージしやすいんだっ！ 感動すら覚えた私は、一気に資料を読むだけではならず、研修に参加した人を捕まえて研修の様子を聞き、内容を共有するとともに「いつかオアシススタッフもこんな講演ができるようになりたい」と大いなる野望を抱くに至りました。



以上、とある日の一コマをクマザワがお伝えしました。



このオアシス通信は就労移行支援事業所SAKURA岡谷センターの利用者様が研修の一環として作成しています

